

DENVER[®]



DENVER **SHP-300U** strømstik

www.denver-electronics.com

1. Kom godt i gang

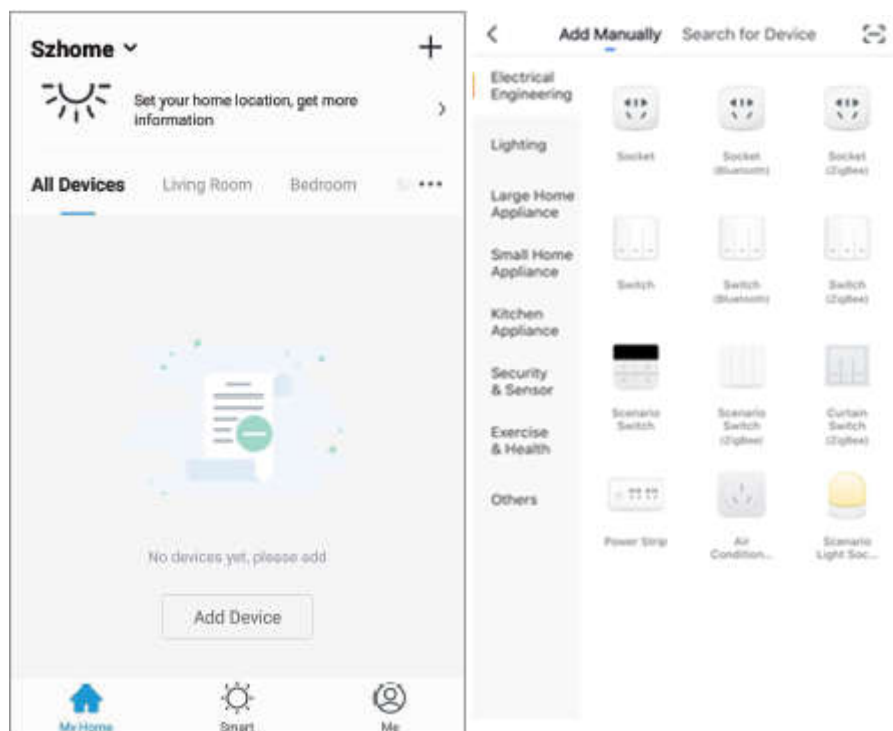
Download appen "DENVER SMART HOME" til din smartphone. Den fås hos Appstore og Google play.

Appen beder dig registrere en bruger. Gør dette ved hjælp af dit mobilnummer eller e-mail-adresse, og log ind på appen. Du vil blive bedt om at oprette en "familie". Dette gøres for at gøre det let at have flere systemer i appen på samme tid.

Nu skal du føje strømskinnen til appen.

Først skal du sætte strømstikket i stikkontakten og tænde. Tryk dernæst på tænd/slukknappen i 5 sekunder, indtil indikatoren blinker hurtigt.

Tryk på "Add Device" eller + øverst i appen, vælg "socket" for at tilføje et stik, og følg vejledningen på skærmen. Den fører dig gennem hele opsætningen.



Strømskinnen er nu tilsluttet, og du kan oprette timere, nedtællingstimer, forskellige automatiseringer osv. ved hjælp af appen.

Bemærk, at der er to måder at føje strømstikket til dit system. EZ-tilstand og AP-tilstand. EZ-tilstand er den letteste, men hvis du har problemer med at anvende denne metode, vil appen i stedet guide dig igennem AP-tilstand. I så fald skal du blot følge vejledningen i appen.

2. Daglig brug

Du kan nu finde din strømskinne på startsiden i appen. Tryk på det, hvorefter siden med strømstik åbnes. Her kan du tænde, slukke, indstille timere osv.

3. Amazon Alexa og Google assistant

Det er muligt at anvende strømskinnen sammen med Amazon Alexa og Google assistant. Brug appen til at tilføje denne funktion. Vejledningen vises i appen. Du kan også finde den fulde manual på engelsk på vores hjemmeside. Gå ind på www.denver-electronics.com, og brug søgefunktionen til at finde **SHP-300U**.

Hvis du på et tidspunkt får brug for at nulstille strømskinnen, skal du trykke tænd/slukknappen ind i 5 sekunder. Herefter kan du sætte den op forfra igen.

Indgangsspænding: AC 100 V-250 V

Udgangsspænding: 16 A maks. 3680 W

USB-udgang: 5 V 4,2 A i alt, enkeltvis maks. 2,4 A

Trådløs type: 2,4 GHz, 1T1R

App-understøttelse: iOS/Android

AC-port separat kontrol

USB-port masterkontrol

Bemærk venligst - Ret til uvarslet ændring i alle produkter forbeholdes. Vi tager forbehold for fejl og udeladelser i denne manual.

ALLE RETTIGHEDER RESERVERET, COPYRIGHT DENVER ELECTRONICS A/S

DENVER®

www.denver-electronics.com



Elektrisk og elektronisk udstyr indeholder materialer, komponenter og stoffer, der kan være skadelige for menneskers sundhed og for miljøet, hvis affaldet (kasseret elektrisk og elektronisk udstyr) ikke håndteres korrekt.

Elektrisk og elektronisk udstyr er mærket med en overkrydset skraldespand, som vist på symbolet herover. Den symboliserer, at elektrisk og elektronisk udstyr ikke må bortskaffes sammen med usorteret husholdningsaffald, men skal indsamles særskilt.

Alle kommuner har etableret indsamlingsordninger, hvor kasseret elektrisk og elektronisk udstyr gratis kan afleveres af borgerne på genbrugsstationer og andre indsamlingssteder eller bliver afhentet direkte fra husholdningerne. Nærmere information kan fås hos kommunens tekniske forvaltning.

Hermed erklærer Inter Sales A/S, at radioudstyrstypen **SHP-300U** er i overensstemmelse med direktiv 2014/53/EU. EU-overensstemmelseserklæringens fulde tekst kan findes på følgende internetadresse: www.denver-electronics.com og klik på søgeikonet øverst på hjemmesiden. Skriv modelnummeret: **SHP-300U**. Du kommer nu ind på produktsiden, hvor RED-direktivet kan findes under downloads/andre downloads.

Driftsfrekvensområde: 2412 ~ 2472 MHz

Maks. udgangseffekt: 3680W

DENVER ELECTRONICS A/S

Omega 5A, Søften

DK-8382 Hinnerup

Danmark

www.facebook.com/denverelectronics