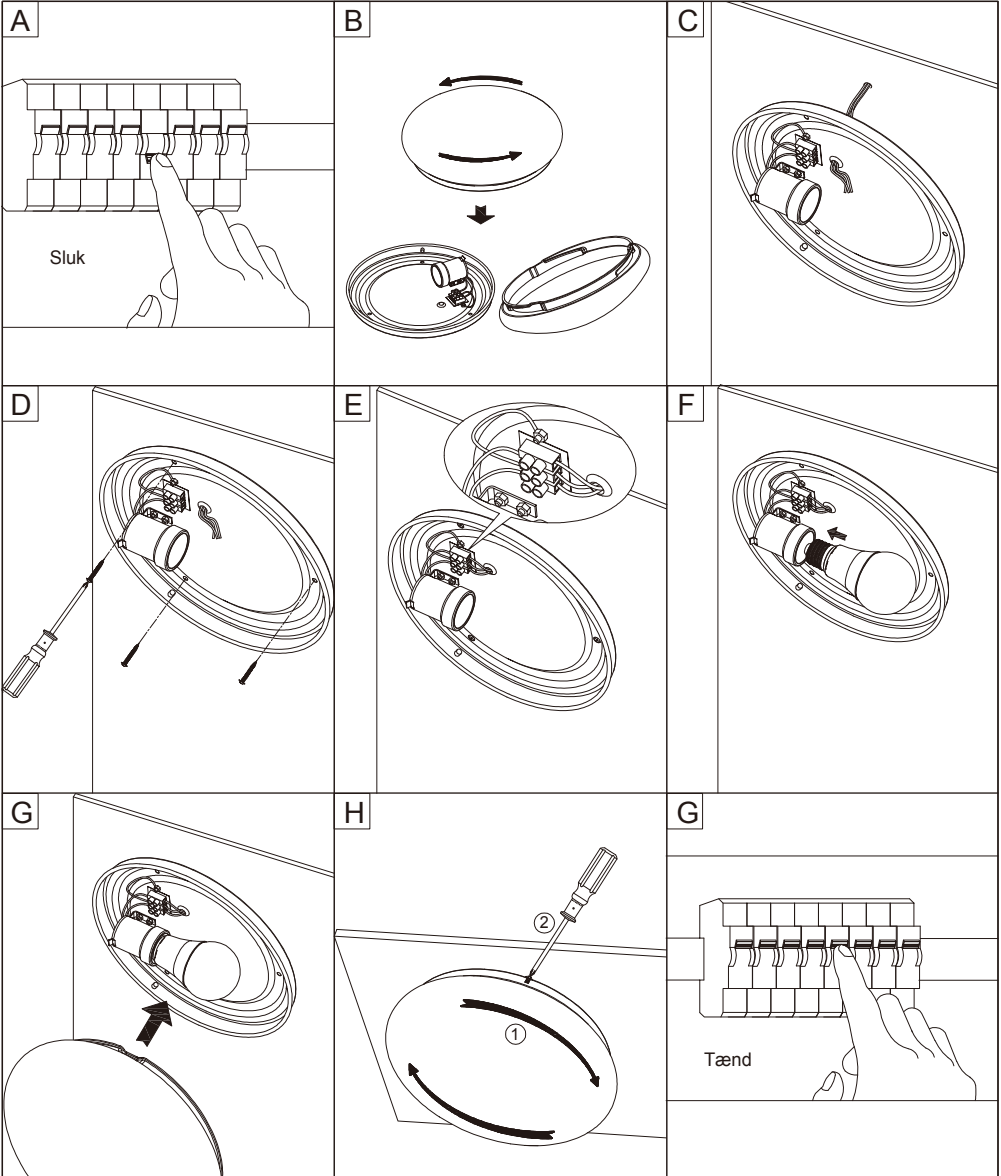


## Montering



# Brugsanvisning

Vigtigt! Læs denne manual grundigt og gem den for senere brug.

## LED loftslampe

Best.nr. HN 14394

Strømforbrug: Max.LED 11W E27

Tilsluttes: 220-240V~50/60Hz

Beskyttelsesklasse: IP20

Lampe dimensioner: H. 258 x B. 258 x D. 86 mm

## Sikkerhedsanvisninger

- 1.Vigtigt! Afbryd strømmen før installationen påbegyndes.
- 2.Installation må kun udføres af autoriseret elektriker.
- 3.Lampen kan monteres på overflader med normal brændbarhed såsom mursten, beton, træ, gipsplader, masonitplader.
- 4.Vær opmærksom på kablernes farver når lampen tilsluttes:  
N= Blå  
⊕= Gul og Grøn  
L= Brun eller Sort
- 5.Vær altid opmærksom på produktets tekniske specifikationer anvist på produktets bagside.

Elektrisk og elektronisk udstyr (EEE) indeholder materialer, komponenter og stoffer, der kan være farlige og skadelige for menneskers sundhed og for miljøet, når affaldet af elektrisk og elektronisk udstyr (WEEE) ikke bortskaffes korrekt. Produkter, der er mærket med nedenstående overkrydsede skraldespand, er elektrisk og elektronisk udstyr. Den krydsede skraldespand symboliserer, at affald af elektrisk og elektronisk udstyr ikke må bortskaffes sammen med usorteret husholdningsaffald, men skal indsamles særskilt. Til dette formål har alle kommuner etableret indsamlingsordninger, hvor affald af elektrisk og elektronisk udstyr gratis kan afleveres af borgerne på genbrugsstationer eller andre indsamlingssteder eller hentes direkte fra husholdningerne. Nærmere information skal indhentes hos kommunens tekniske forvaltning. Brugere af elektrisk og elektronisk udstyr må ikke bortskaffe affald af elektrisk og elektronisk udstyr sammen med husholdningsaffald. Brugere skal benytte de kommunale indsamlingsordninger for at mindske den miljømæssige belastning i forbindelse med bortskaffelse af affald af elektrisk og elektronisk udstyr og øge mulighederne for genbrug, genanvendelse og nyttiggørelse af affald af elektrisk og elektronisk udstyr.

